

Der Gartenfilter Basic dient der Filterung von aufgefangenem Regenwasser. Er ist ideal zum Nachrüsten von Beton- und Kunststoffzisternen und ist auch für Flachtanks geeignet. Wir empfehlen den Filterkorb für Dachflächen bis 300m².

Artikel-Nr.: FS.0000.0002
Maschenweite: 1,0 mm

Zu dieser Anleitung

Bitte lesen Sie diese Anleitung vor dem Einbau und der Inbetriebnahme der Behälter sorgfältig und vollständig durch. Die beschriebenen Punkte sind dabei unbedingt zu beachten. Bitte bewahren Sie diese Anleitung gut auf, damit Sie ggf. in Zukunft noch darauf zurückgreifen können.

Montage

Die Montage ist unkompliziert und ohne Werkzeug durchführbar. Alle benötigten Teile befinden sich im Lieferumfang.

Siphon (Abb. 1)

Der Siphon ist vor Inbetriebnahme und Fertigstellung aller Anschlüsse des Tanks zu montieren. Falls noch keine Bohrung für den Auslauf vorhanden ist, ist das Loch zu bohren.

1. Da der Siphon von innen nach außen am Auslauf zu montieren ist, muss auch die Lippendichtung entspr. von innen nach außen montiert werden.
2. Der Siphon wird von innen auf die Lippendichtung aufgesetzt und durchgeschoben.

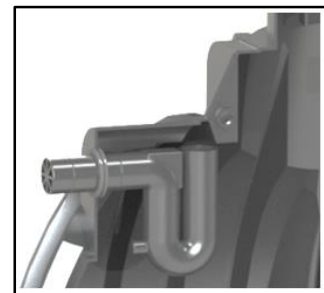


Abb. 1: Eingebauter Siphon

Filterkorb

Falls noch keine Bohrung für den Zulauf vorhanden ist, ist das Loch zu bohren.

1. Stecken Sie zuerst eine Schraube (von unten) in das Loch im Rand oberhalb der Zulauföffnung. (Abb. 2)
2. Setzen Sie nun das Zulaufrohr in die Zulauföffnung des Filterkorbs und achten Sie darauf, dass die beiden Bohrlöcher im Zulaufrohr nach oben zeigen. (Abb. 2)
3. Befestigen Sie den Griff an den vier Befestigungspunkten. (Abb. 2)
4. Der Filterkorb ist nun einsatzbereit und kann auf das Zulaufrohr im Behälter aufgesteckt werden. (Abb. 3)

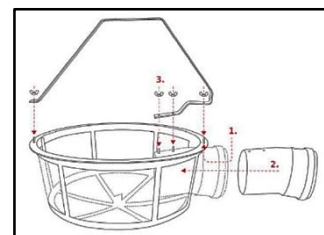


Abb. 2: Zusammenbau des Filters

Zum Entleeren wird der Filterkorb einfach wieder am Griff entnommen.

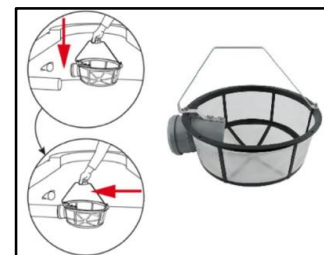


Abb. 3: Montage am Zulauf

Wartung

Eine regelmäßige Wartung ist erforderlich, da der aufgefangene Schmutz entsorgt werden muss. Sie können den Korbfilter aus dem Behälter herausnehmen. Der Schmutz kann problemlos dem Kompost oder der Biotonne zugeführt werden, da er in der Regel organischer Herkunft ist.

Reinigen Sie den Filterkorb bei starker Verschmutzung mit einem Wasserstrahl. Drehen Sie dazu den Filterkorb um und spritzen ihn von der Außenseite ab. (Abb. 4)
Eine zusätzliche Verwendung von Reinigungsmitteln wird nicht empfohlen.

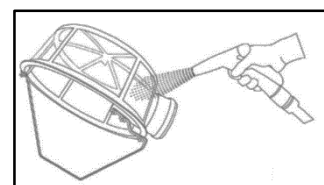


Abb. 4: Reinigung des Filterkorbs